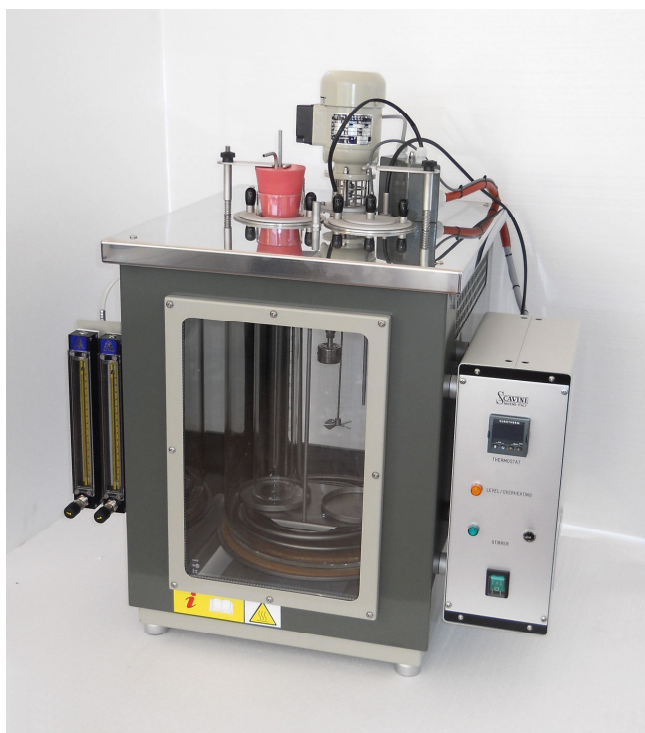


APPARECCHIO PER LA DETERMINAZIONE DELLE CARATTERISTICHE DI SCHIUMEGGIAMENTO ALLE ALTE TEMPERATURE NEGLI OLI LUBRIFICANTI ASTM D 6082

L'apparecchio consiste in un mobile in acciaio inox contenente la vasca in vetro Pyrex con un coperchio isolato che permette l'inserimento di due cilindri senza la necessità di altri anelli d'acciaio per il galleggiamento, due flussimetri d'alta precisione e la cabina comandi contenente la componentistica elettronica.



- Mobile in lamiera verniciata con smalto poliuretano in tonalità bicolore contenente una vasca in vetro Pyrex, per test fino a 160°C. finestra a doppio strato nella parte frontale.
- Copertura isolata con due fori per i cilindri: staffe di fissaggio per fissare i cilindri ed il portatermometro.
- Agitatore elettrico.
- Resistenza corazzata in acciaio inox.
- Due flussimetri ad aria variabile di alta precisione completi di valvola a spillo, supporti e connessione per i diffusori. Certificato individuale di calibrazione.
- Due diffusori per gas Mott (tipo cilindro in acciaio inox) certificati per permeabilità e dimensione dei fori.
- Termostato a microprocessore con controllo PID e display digitale con precisione 0.1°C. Sonda Pt100 per la rilevazione della temperatura.
- Dispositivi di sicurezza contro la sovratemperatura e l'abbassamento di livello.
- Cabina comandi di facile accesso.
- Manuale d'uso in italiano.
- Alimentazione 220V / 50Hz. Dissipazione: 2200W.
- Dimensioni (mm): mm 680 x 540 x 800 h. Peso: 35 kg circa.
- Marchio CE.

AD6082-100 Apparecchio

ACCESSORI

AD6082-A00 Contatore volumetrico
AD6082-A01 Pompa
AD6082-A02 Torre di essiccazione
CAL001 Simulatore di Pt100
CAL002 Simulatore di Pt100 certificato

PARTI DI CONSUMO

AD6082-C00 Cilindro graduato in vetro Pyrex
AD6082-C01 Tappi in gomma con tubo d'ingresso ed uscita per l'aria
AD6082-C02 Diffusore cilindrico Mott in acciaio sinterizzato (certificato)
TA041C-N00 Termometro ASTM 41C (+98/+152°C)

Le specifiche potrebbero variare senza preavviso.

L'apparecchiatura è fornita senza vetreria (se prevista), senza accessori e senza parti di consumo.

SCAVINI

Dott. Gianni Scavini & C.

Via Donne della Resistenza, 26 - 28831 Baveno (VB) Italy
Tel. +39-0323-924134 Fax +39-0323-924935
www.scavini.com